



Instytut Meteorologii i Gospodarki Wodnej - Państwowy Instytut Badawczy  
Centralne Biuro Prognoz Meteorologicznych - Wydział w Warszawie

01-673 Warszawa ul. Podleśna 61

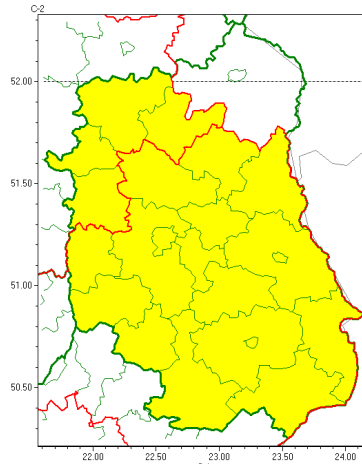
tel: 22 5694151, kom. 781774153, fax: 022-5694151

email: meteo.warszawa@imgw.pl

www: www.imgw.pl

Zasięg ostrzeżeń w województwie

Silny wiatr  
2022-10-02 22:47



**WOJEWÓDZTWO LUBELSKIE**  
**OSTRZEŻENIA METEOROLOGICZNE ZBIORCZO NR 165**  
**WYKAZ OBSZARÓW ZUCIANYCH OSTRZEŻENIAMI**  
**o godz. 22:47 dnia 02.10.2022**

|  |  |
|--|--|
| <b>Zjawisko/Stopień zagrożenia</b>                       | Silny wiatr/1  |
| <b>Obszar (w nawiasie numer ostrzeżenia dla powiatu)</b> | powiaty: łukowski(74), puławski(77), radzyński(73), rycki(77)  |
| <b>Ważność</b>   | od godz. 13:00 dnia 03.10.2022 do godz. 18:00 dnia 03.10.2022  |
| <b>Prawdopodobieństwo</b>                                | 80%  |
| <b>Przebieg</b>  | Prognozuje się wystąpienie silnego wiatru o średniej prędkości do 35 km/h, w porywach do 80 km/h, z północnego zachodu.  |
| <b>SMS</b>   | IMGW-PIB OSTRZEŻENIA: WIATR/1 lubelskie (4 powiaty) od 13:00/03.10 do 18:00/03.10.2022 prędkość do 35 km/h, porywy do 80 km/h, NW. Dotyczy powiatów: łukowski, puławski, radzyński i rycki.  |
| <b>RSO</b>   | Woj. lubelskie (4 powiaty), IMGW-PIB wydał ostrzeżenie pierwszego stopnia o silnym wietrze   |
| <b>Uwagi</b>   | Brak.  |
| <b>Zjawisko/Stopień zagrożenia</b>                       | Silny wiatr/1  |
| <b>Obszar (w nawiasie numer ostrzeżenia dla powiatu)</b> | powiaty: biłgorajski(88), Chełm(86), chełmski(86), hrubieszowski(83), janowski(86), krasnostawski(87), kraśnicki(84), lubartowski(76), lubelski(84), Lublin(82), Łęczyński(83), opolski(82), parczewski(73), widnicki(86), tomaszowski(88), włodawski(78), zamojski(87), Zamość (87) |
| <b>Ważność</b>   | od godz. 15:00 dnia 03.10.2022 do godz. 20:00 dnia 03.10.2022  |



Instytut Meteorologii i Gospodarki Wodnej - Państwowy Instytut Badawczy  
**Centralne Biuro Prognoz Meteorologicznych - Wydział w Warszawie**

01-673 Warszawa ul. Podleśna 61

tel: 22 5694151, kom. 781774153, fax: 022-5694151

email: meteo.warszawa@imgw.pl

www: www.imgw.pl

|                           |   |
|---------------------------|---|
| <b>Prawdopodobieństwo</b> | 80%   |
| <b>Przebieg</b>           | Prognozuje się wystąpienie silnego wiatru o średniej prędkości do 35 km/h, w porywach do 80 km/h, z północnego zachodu.   |
| <b>SMS</b>                | IMGW-PIB OSTRZEŻA: WIATR/1 lubelskie (18 powiatów) od 15:00/03.10 do 20:00/03.10.2022 prędkość do 35 km/h, porywy do 80 km/h, NW. Dotyczy powiatów: biłgorajski, Chełm, chełmski, hrubieszowski, janowski, krasnostawski, kraśnicki, lubartowski, lubelski, Lublin, Łęczycki, opolski, parczewski, widnicki, tomaszowski, włodawski, zamojski i Zamość. |
| <b>RSO</b>                | Woj. lubelskie (18 powiatów), IMGW-PIB wydał ostrzeżenie pierwszego stopnia o silnym wietrze  |
| <b>Uwagi</b>              | Brak.   |

Opracowanie niniejsze i jego format, jako przedmiot prawa autorskiego podlega ochronie prawnej, zgodnie z przepisami ustawy z dnia 4 lutego 1994r o prawie autorskim i prawach pokrewnych (dz. U. z 2006 r. Nr 90, poz. 631 z późn. zm.).  
Wszelkie dalsze udostępnianie, rozpowszechnianie (przedruk, kopiowanie, wiadomości sms) jest dozwolone wyłącznie w formie dosłownej z bezwzględnym wskazaniem źródła informacji tj. IMGW-PIB.